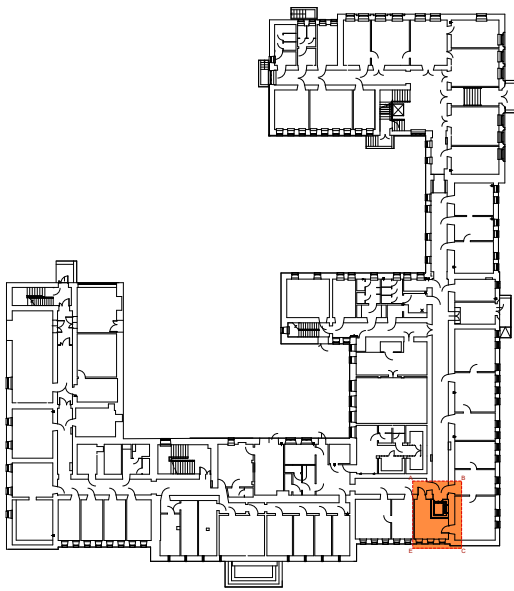


	LEGENDA:
	projektowane elementy dźwigu do montażu
	Istniejące ściany szybu dźwigowego



etap:	PROJEKT TECHNICZNY	
przedmiot:	PRZĘKRÓJ A-A - PROJEKTOWANY	branża: ARCH.
data:	25.10.2025 r.	skala 1:50
adres budowy:	Białystok ul. Mickiewicza 5; 15-213 Białystok dz. nr geod. 1777/2	
obiekt:	BUDYNEK SĄDU APELACYJNEGO W BIAŁYMSTOKU	
inst. teletechniczne:	mgr inż. arch. Krystian M. Hamanowicz Uprawnienia budowlane do projektowania bez ograniczeń w specjalności architektonicznej nr ewid. BL-POKK/06/2003	podpis:
		nr rys.: A.9
WSZYSTKIE PRAWA ZASRTŻEZONE. ŁĄCZNIE Z PRAWEM DO REPRODUKCJI I UDOSTĘPNIANIA, W CAŁOŚCI LUB CZĘŚCI, BEZ ZGODY AUTORA.		